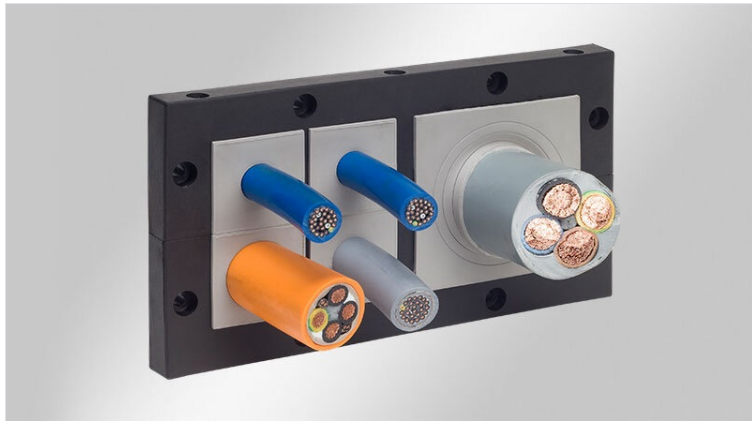


KEL 183 | 8개 포트 8핀 183mm 183mm

8핀 포트 75 mm 크기 / IP54 / UL Type 12



이 제품은 8핀 포트 크기 75mm, IP54 등급을 갖추고 있습니다.

8핀 포트 35mm 크기의 케이블을 연결할 수 있는 KEL 183-E4와 8핀 포트 17mm 크기의 케이블을 연결할 수 있는 KEL 183-E16이 있습니다.

KEL 183-E4는 KEL 183의 27개 포트 중 4개 포트입니다.

4핀 포트 KT 케이블은 이 KEL 183-E4에 35mm 크기의 케이블을 연결할 수 있습니다. KEL-DPF는 이 포트에 연결할 수 있습니다.

KEL 183-E16은 17mm 크기의 KT 케이블을 16개 포트에 연결할 수 있습니다. 이 포트는 8핀 포트에 연결할 수 있습니다.

이 제품은 IP54 / UL type 12 등급을 갖추고 있습니다.

이 제품은 (gasket)이 있습니다.

특징

- 8핀 포트 크기 75mm
- IP54 등급
- UL Type 12
- 8핀 포트 크기 17mm

IP 등급 (EN 60529)	IP54
UL Type (UL 50E)	UL Type 12
	8핀 포트
	UL94-V0, 불연속
	-40 C° to 140 C°
	8핀 포트, 8핀 포트, 8핀 포트(V2A), 8핀, UV-차단
8핀 포트	8핀 포트
8핀 포트	17 mm

구성품

KEL 183 8	47240	4251269311871	17 mm
	EAN	1	17 mm
	8핀 포트	8	180 x 80 mm
	8핀 포트	35 mm	8
		222 mm	6 mm
		120 mm	8핀 포트
			8 x KT

KEL 183 8 V2A	47240.200	4251269311888	17 mm
	EAN	1	17 mm
	8핀 포트	8	180 x 80 mm
	8핀 포트	35 mm	8
		222 mm	6 mm
		120 mm	8핀 포트 (V2A)
			8 x KT

KEL 183 5	47220	4251269311857	17 mm
	EAN	1	17 mm
	8핀 포트	5	180 x 80 mm
	8핀 포트	75 mm	8
		222 mm	6 mm
		120 mm	8핀 포트
			1 x KTMB 183
			4 x KT

KEL 183 5 V2A	EAN □□□ □ □□ □□□ □□	47220.200 4251269311864 1 5 75 mm 222 mm 120 mm	□□ □□ □□ □□□ □□ □ □ □□□ □□ □□□ □□ □□□ □□	17 mm 17 mm 180 × 80 mm 8 6 mm □□□□□□ (V2A) 1 x KTMB 183 4 x KT □
----------------------	----------------------------------	--	---	---

KEL 183 2	EAN □□□ □ □□ □□□ □□	47200 4251269311833 1 2 75 mm 222 mm 120 mm	□□ □□ □□ □□□ □□ □ □ □□□ □□ □□□ □□ □□□ □□	17 mm 17 mm 180 × 80 mm 8 6 mm □□□□ □ 2 x KTMB 183
------------------	----------------------------------	--	---	--

KEL 183 2 V2A	EAN □□□ □ □□ □□□ □□	47200.200 4251269311840 1 2 75 mm 222 mm 120 mm	□□ □□ □□ □□□ □□ □ □ □□□ □□ □□□ □□ □□□ □□	17 mm 17 mm 180 × 80 mm 8 6 mm □□□□□□ (V2A) 2 x KTMB 183
----------------------	----------------------------------	--	---	--

KEL 183-E16	EAN □□□ □ □□ □□□ □□	47255 4251269311918 1 64 17 mm 222 mm 79 mm	□□ □□ □□ □□□ □□ □ □ □□□ □□ □□□ □□ □□□□ □□	17 mm 17 mm 180 × 42 mm 6 6 mm □□□□ □ 16 x KT □□
--------------------	----------------------------------	--	--	--

KEL 183-E16 V2A	EAN □□□ □ □□ □□□ □□	47255.200 4251269311925 1 64 17 mm 222 mm 79 mm	□□ □□ □□ □□□ □□ □ □ □□□ □□ □□□ □□ □□□□ □□	17 mm 17 mm 180 × 42 mm 6 6 mm □□□□□□ (V2A) 16 x KT □□
------------------------	----------------------------------	--	--	--

KEL 183-E4	EAN □□□ □ □□ □□□ □□	47250 4251269311895 1 4 35 mm 222 mm 79 mm	□□ □□ □□ □□□ □□ □ □ □□□ □□ □□□ □□ □□□□ □□	17 mm 17 mm 180 × 42 mm 6 6 mm □□□□ □ 4 x KT □
-------------------	----------------------------------	---	--	--

KEL 183-E4 V2A	EAN □□□ □ □□ □□□ □□	47250.200 4251269311901 1 4 35 mm 222 mm 79 mm	□□ □□ □□ □□□ □□ □ □ □□□ □□ □□□ □□ □□□□ □□	17 mm 17 mm 180 × 42 mm 6 6 mm □□□□□□ (V2A) 4 x KT □
-----------------------	----------------------------------	---	--	--

